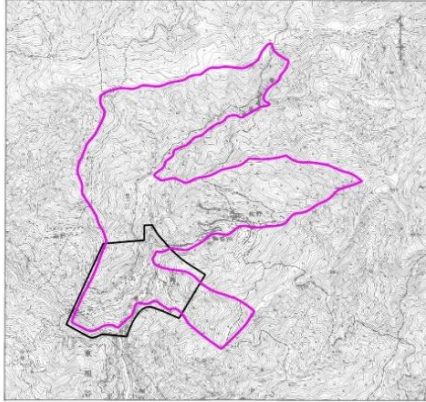


位置図 1 : 25,000



・ピンクは小島地すべり防止区域  
・黒線は平面図範囲

H10		H11		H12	
1/1000 7.0m x 6.5m 1/1000 7.0m x 6.5m (E-1, 100m)	1/1000 7.0m x 6.5m 1/1000 7.0m x 6.5m (E-2, 100m)	1/1000 7.0m x 6.5m 1/1000 7.0m x 6.5m (E-3, 100m)	1/1000 7.0m x 6.5m 1/1000 7.0m x 6.5m (E-4, 100m)	1/1000 7.0m x 6.5m 1/1000 7.0m x 6.5m (E-5, 100m)	1/1000 7.0m x 6.5m 1/1000 7.0m x 6.5m (E-6, 100m)
1/1000 7.0m x 6.5m 1/1000 7.0m x 6.5m (E-7, 100m)	1/1000 7.0m x 6.5m 1/1000 7.0m x 6.5m (E-8, 100m)	1/1000 7.0m x 6.5m 1/1000 7.0m x 6.5m (E-9, 100m)	1/1000 7.0m x 6.5m 1/1000 7.0m x 6.5m (E-10, 100m)	1/1000 7.0m x 6.5m 1/1000 7.0m x 6.5m (E-11, 100m)	1/1000 7.0m x 6.5m 1/1000 7.0m x 6.5m (E-12, 100m)
1/1000 7.0m x 6.5m 1/1000 7.0m x 6.5m (E-13, 100m)	1/1000 7.0m x 6.5m 1/1000 7.0m x 6.5m (E-14, 100m)	1/1000 7.0m x 6.5m 1/1000 7.0m x 6.5m (E-15, 100m)	1/1000 7.0m x 6.5m 1/1000 7.0m x 6.5m (E-16, 100m)	1/1000 7.0m x 6.5m 1/1000 7.0m x 6.5m (E-17, 100m)	1/1000 7.0m x 6.5m 1/1000 7.0m x 6.5m (E-18, 100m)

東 祖 谷 山 村  
小 島

小島地すべり防止区域

建設省告示第314号  
昭和35年3月4日告示



H10		H11		H12	
1/1000 7.0m x 6.5m 1/1000 7.0m x 6.5m (E-1, 100m)	1/1000 7.0m x 6.5m 1/1000 7.0m x 6.5m (E-2, 100m)	1/1000 7.0m x 6.5m 1/1000 7.0m x 6.5m (E-3, 100m)	1/1000 7.0m x 6.5m 1/1000 7.0m x 6.5m (E-4, 100m)	1/1000 7.0m x 6.5m 1/1000 7.0m x 6.5m (E-5, 100m)	1/1000 7.0m x 6.5m 1/1000 7.0m x 6.5m (E-6, 100m)
1/1000 7.0m x 6.5m 1/1000 7.0m x 6.5m (E-7, 100m)	1/1000 7.0m x 6.5m 1/1000 7.0m x 6.5m (E-8, 100m)	1/1000 7.0m x 6.5m 1/1000 7.0m x 6.5m (E-9, 100m)	1/1000 7.0m x 6.5m 1/1000 7.0m x 6.5m (E-10, 100m)	1/1000 7.0m x 6.5m 1/1000 7.0m x 6.5m (E-11, 100m)	1/1000 7.0m x 6.5m 1/1000 7.0m x 6.5m (E-12, 100m)
1/1000 7.0m x 6.5m 1/1000 7.0m x 6.5m (E-13, 100m)	1/1000 7.0m x 6.5m 1/1000 7.0m x 6.5m (E-14, 100m)	1/1000 7.0m x 6.5m 1/1000 7.0m x 6.5m (E-15, 100m)	1/1000 7.0m x 6.5m 1/1000 7.0m x 6.5m (E-16, 100m)	1/1000 7.0m x 6.5m 1/1000 7.0m x 6.5m (E-17, 100m)	1/1000 7.0m x 6.5m 1/1000 7.0m x 6.5m (E-18, 100m)

凡 例

- 強硬土
- 長葉片岩
- 短葉片岩
- 堆積性片岩
- 粘質片岩

地すべりブロック

- Iブロック
- II-Aブロック
- II-Bブロック
- IIIブロック
- IVブロック

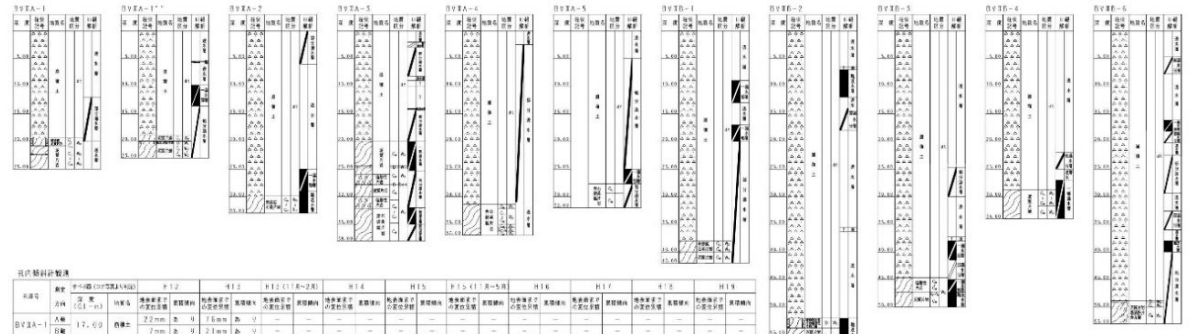
調査線  
調査点  
調査線  
調査点  
調査線  
調査点

排水ボーリング  
クラック・亀裂  
ボーリング位置

小島地すべり防止区域  
調査計画平面図 (Sc=1/4,000)



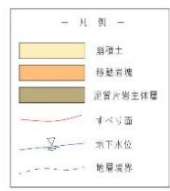
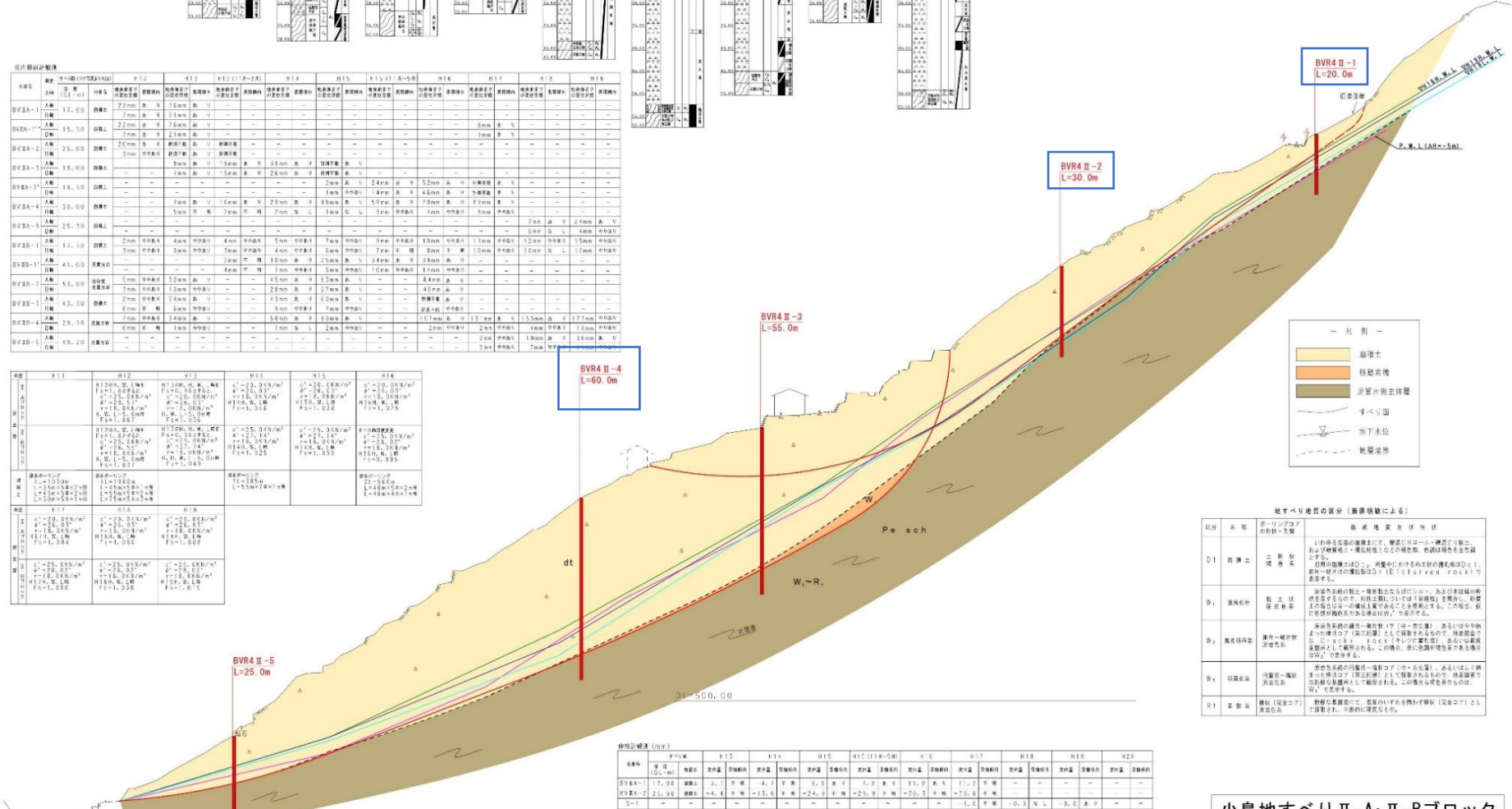
II-A・II-Bブロック



地質調査結果

調査	層	名称	厚さ (m)	試験結果	備考
BVEA-1	1	表層土	2.2	...	
	2	砂質土	2.1	...	
BVEA-2	1	表層土	2.6	...	
	2	砂質土	2.1	...	
BVEA-3	1	表層土	1.9	...	
	2	砂質土	2.1	...	
BVEA-4	1	表層土	3.0	...	
	2	砂質土	2.1	...	
BVEA-5	1	表層土	2.5	...	
	2	砂質土	2.1	...	
BVEA-6	1	表層土	1.4	...	
	2	砂質土	2.1	...	
BVEB-1	1	表層土	4.1	...	
	2	砂質土	2.1	...	
BVEB-2	1	表層土	5.3	...	
	2	砂質土	2.1	...	
BVEB-3	1	表層土	4.3	...	
	2	砂質土	2.1	...	
BVEB-4	1	表層土	2.8	...	
	2	砂質土	2.1	...	
BVEB-5	1	表層土	4.1	...	
	2	砂質土	2.1	...	

層	H12	H13	H14	H15	H16
1	...	...	...	...	...
2	...	...	...	...	...
3	...	...	...	...	...
4	...	...	...	...	...
5	...	...	...	...	...



地すべり地質の区分 (参照図による)

区分	名称	説明
D1	砂質土	...
W1	沖積層	...
W2	風成砂礫層	...
W3	粘板状土	...
R1	基岩	...

地質調査結果 (続)

調査	層	名称	厚さ (m)	試験結果	備考
BVEA-1	1	表層土	17.00	...	
	2	砂質土	21.00	...	
S-1	1	表層土	...	...	
	2	砂質土	...	...	
S-3	1	表層土	...	...	
	2	砂質土	...	...	

小島地すべりII-A・II-Bブロック  
調査計画断面図 (Sc=1/1,200)



